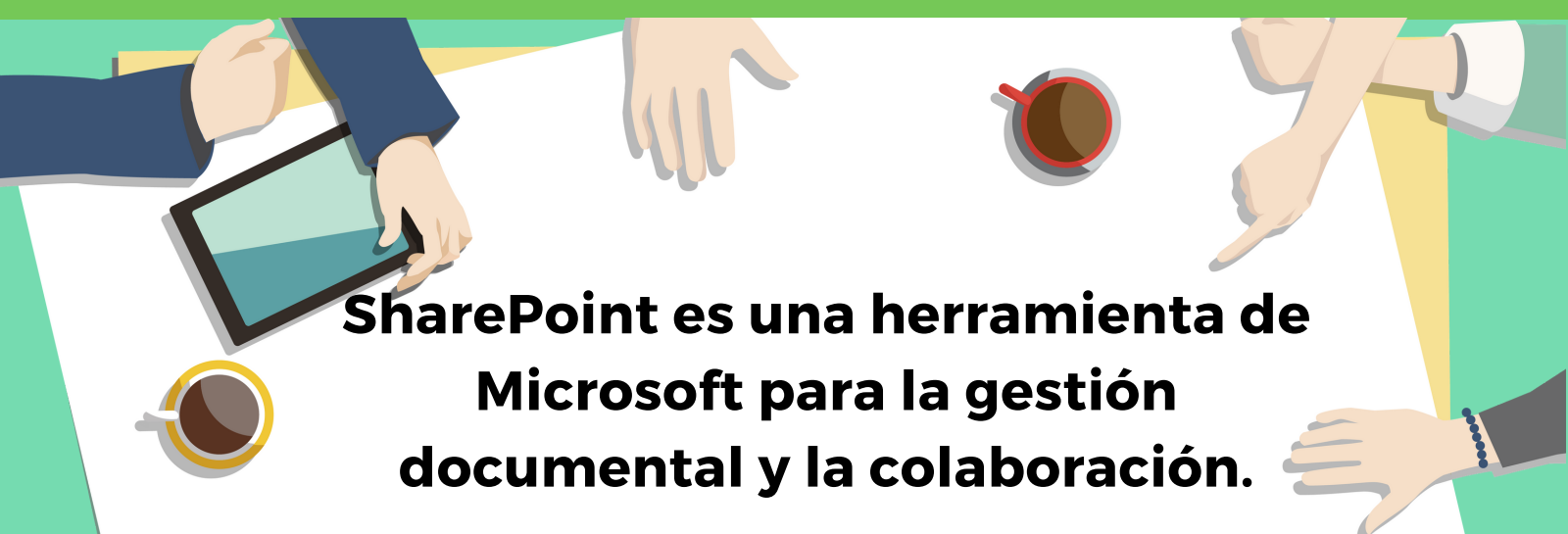


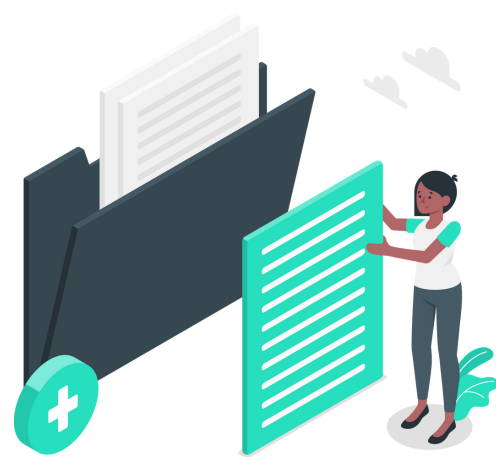
UTILIZA SHAREPOINT PARA GESTIONAR TUS DOCUMENTOS



SharePoint es una herramienta de Microsoft para la gestión documental y la colaboración.

PARA LA GESTIÓN DOCUMENTAL:

- Guarda, organiza y comparte tus documentos desde cualquier lugar y dispositivo.
- Protege el contenido con distintos niveles de permisos.



PARA LA COLABORACIÓN:

- Crea espacios de trabajo personalizados donde compartir contenidos y organizar el trabajo.
- Trabaja con otros compañeros en el mismo documento y al mismo tiempo.



CREA SITIOS DE GRUPO:

- Lugar donde conectar un grupo de personas para trabajar en un proyecto común y compartir información.
- Son grupos cerrados, la información se limita a los miembros del grupo.



CREA SITIOS DE COMUNICACIÓN:

- Lugar donde publicar información, noticias o informes a una audiencia amplia.
- Determinados miembros generan contenido y un gran público lo consulta.



ADEMÁS...

- Crea páginas web, bibliotecas de documentos, flujos de trabajo, listas o añade otras aplicaciones.
- Integrada con Office 365, OneNote, Planner, Teams y OneDrive.

